

# Gestión y Localización de Personas y Vehículos GPS-GPRS

**SeDondeEstas.com**

902 01 09 01



## 1. Presentación

## 2. Nuestro Valor

## 3. Implantación

- a. Funcionamiento
- b. Implementación Hardware
- c. El centro de control

## 4. Razones para elegir **SeDondeEstas.com**

# 1. Presentación

SeDondeEstas es un proveedor líder de soluciones de localización de vehículos, personas y mercancías. La compañía se dirige a todos los segmentos del mercado empresarial ofreciéndoles la posibilidad de implantar una solución global de localización instantánea de última generación con compromisos de calidad, atención y servicio. El uso de las nuevas tecnologías hace de nuestro sistema el más completo y avanzado sistema que le permitirá controlar y alertar personas con mayor claridad y eficiencia.

Muchas familias tienen la necesidad de controlar y alertar de alguno de sus familiares mediante un sistema de localización GPS con comunicaciones GPRS, para conocer la actividad y situación de las personas en tiempo real para poder incrementar su seguridad y reducir riesgos de cuando este se pierde, se desmaya, e incluso secuestrados.

Como datos principales que vamos a conocer son:

- Conocer en tiempo real la posición de la persona.
- Conocer los recorridos y trayectos realizados.
- Seguimiento minuto a minuto de sus recorridos.
- Reciba por SMS y/o e-mail alarmas programadas que pueden ser:
  - Salida o llegadas a una determinada zona.
  - Excesos de velocidad (cuando está en un vehículo).
  - Secuestrados o intentos de secuestro.
  - Impactos, fuertes o continuados, golpes. Fuertes inercias.
- Informes de trayectos, distancias, horas.



Foto ampliada.

Tamaño 105 x 36 x 15

SeDondeEstas.com es una empresa que desarrolla e implanta soluciones basadas en las nuevas tecnologías para el sector.

Cuenta con más de 950 clientes que diariamente utilizan sus servicios:

- Control de personas.
- Sistemas de gestión y localización de flotas (localización por GPS-GPRS).
- Software de gestión para empresas de transporte de mercancías.
- Software para empresas comerciales.
- Software para empresas de servicios logísticos.
- Software para empresas de viajeros.
- Software para vehículos de Mantenimiento y Limpieza.
- Software para vehículos de Policía, Turismos, motos y furgones.
- Empresas de alquiler, leasing y renting de vehículos.
- Empresas de construcción para vehículos y maquinaria.
- Empresas de seguridad, seguros y asistencia en carretera.
- Servicios públicos. Administración local, autonómica y estatal.
- Gestión de alarmas de pánico, robo y secuestro de Personalidades.
- Autorización de usuarios para visualizar vehículos de un departamento o todos.
- Alarmas visuales, por correo electrónico y por SMS de: Robo, Pánico, Entrada y/o salida de una zona, de Velocidad, uso en días/horas fuera de trabajo, paradas prolongadas y otras programables.
- Por cada vehículo se almacena información de los últimos 24 meses: Localización, velocidad, rumbo, altitud, puertas abiertas, sensores, encendido de motor, carga, golpes bruscos o movimiento de carga, botón de pánico / secuestro.
- Proyectos de desarrollo a medida.



## 2. Nuestro Valor

### INVESTIGACIÓN:

Innovamos continuamente para tener a disposición de nuestros clientes la tecnología que mejor solucione sus necesidades procurando seguir nuestros principios en desarrollo de un software sencillo y adaptable.

### SOLVENCIA Y ROBUSTEZ DEL HARDWARE

Ofrecemos un hardware pequeño y robusto para llevarlo en cinturón y un fijo instalado en miles de vehículos en toda Europa. El único equipo que incorpora sensor de movimiento e inercia para detectar robos, secuestros. Botón de pánico.

### COMUNICACIONES GPRS

Para dar información en tiempo real con un coste bajo.

### NUESTRO MEJOR VALOR: LOS CLIENTES

Solo en España hemos implantado con éxito la gestión y control de personas y flotas en más de 4.500 vehículos.



## 3. Implementación

### Funcionamiento.

El equipo personal envía por GPRS y en tiempo real los datos del GPS.

Botón de llamada telefónica a uno o más teléfono memorizados. Función manos libres.

Descuelga automáticamente si se llama al dispositivo y funciona en manos libres.

Botón de pánico para situaciones de peligro.

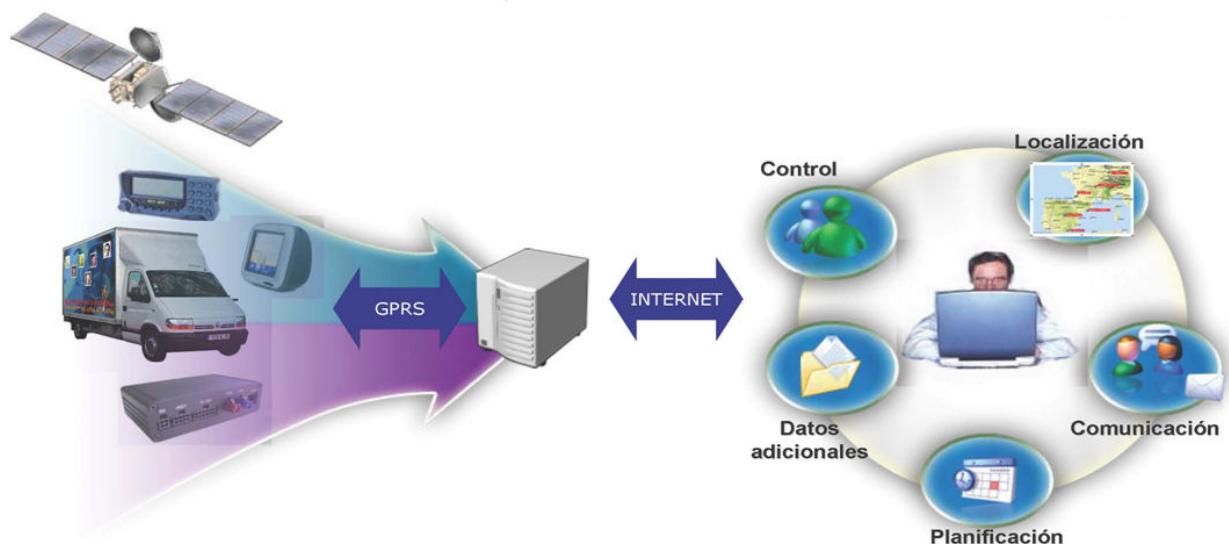
Sensor de caída brusca. Activa sistema de llamada y alarmas.

Sensor de parada prolongada (desfallecimientos). Activa alarmas y llamadas.

La información es recibida, estructurada y almacenada en potentes bases de datos para que se pueda consultar.

Toda la información es mostrada bajo cartografía y mapas de carreteras de todo el mundo.

Disponemos de acuerdos con Google-Maps para la visualización bajo su soporte mostrando mapas, fotografía de satélite e híbrido (ambas).



# El centro de control

Cartografía vectorial Google-Maps representación gráfica de las posiciones del GPS.

Callejero de todos los municipios.

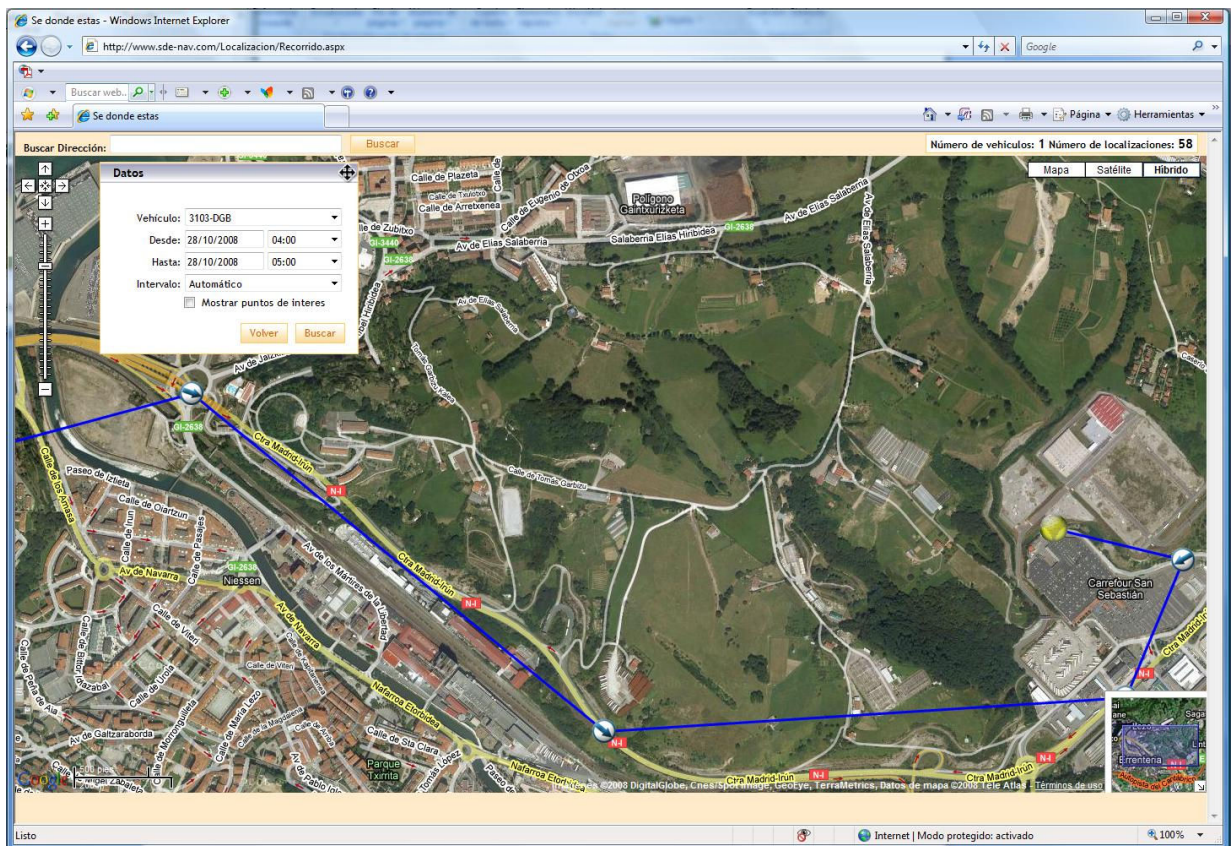
Funcionalidades de navegación.

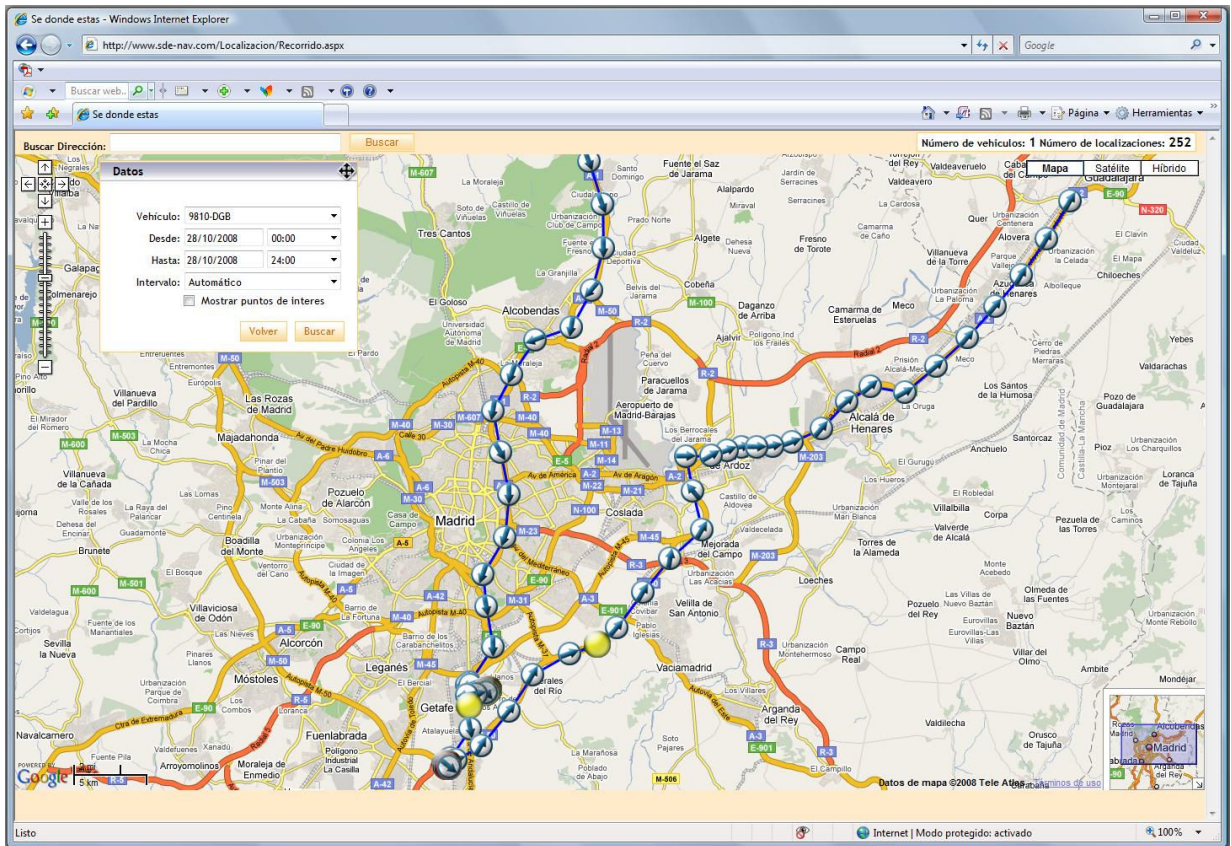
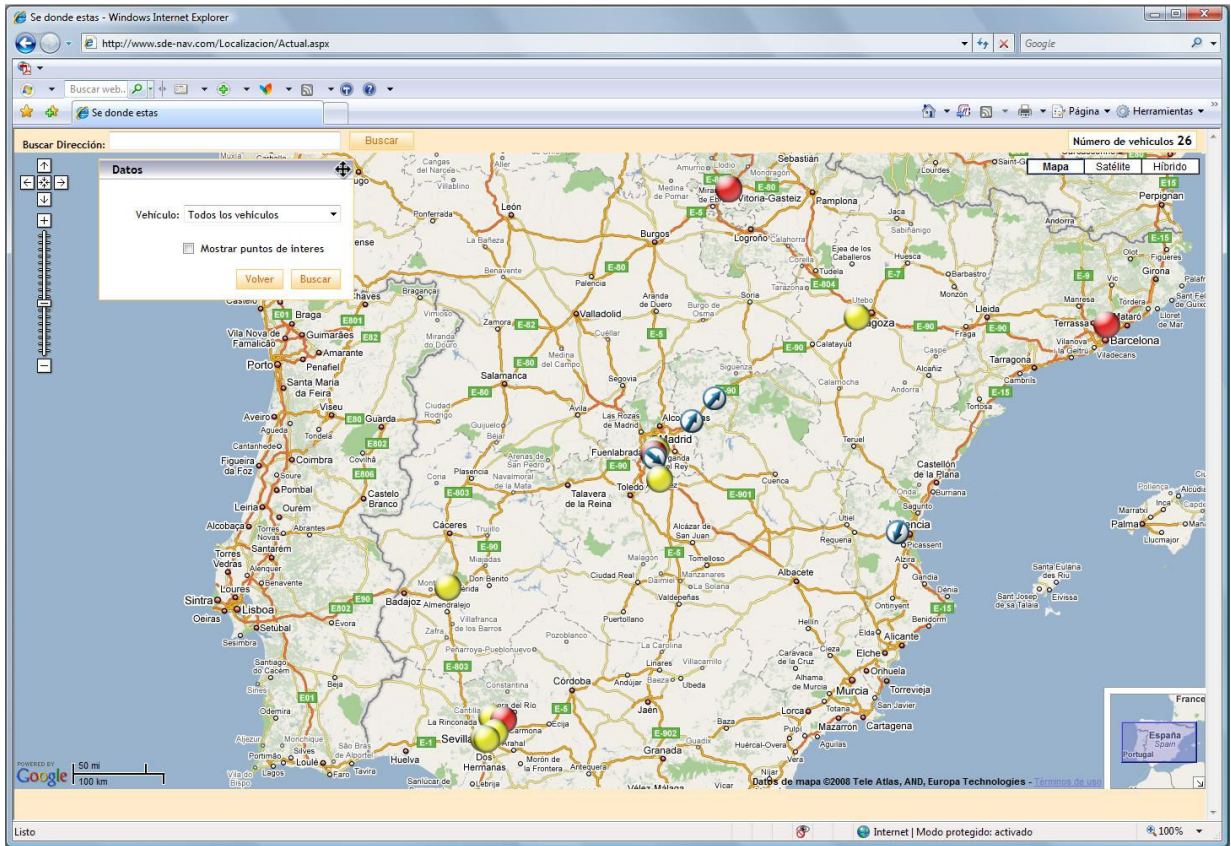


Cartografía con varios niveles de zoom (escala) diferentes.

Actualización instantánea de la cartografía.

Cartografía Mundial.





## 4. Razones para elegir **SeDondeEstas.com**

Calidad del hardware.

Liderazgo de SeDondeEstas.com en el sector de la localización de flotas y personas.

Sencillez y adaptabilidad del software.

Proximidad y capacidad de soporte. Cobertura nacional e internacional.

Comunicaciones GPRS nacional e internacional (más información a menor coste).

Multi-acceso con multinivel, multiusuario y departamental por Internet.

Cartografía de máxima calidad y precisión de todo el mundo, mapas aéreos, (Google-Maps, Google-Earth).

Opción de alquiler de los equipos.